

Avec Vous, pour Vous, au cœur de vos préoccupations

Vos candidats CFE CGC



**Didier-Philippe
PLANE**
DP Grenoble

Employé à HP Grenoble depuis 30 ans, j'ai pu constater le professionnalisme et l'engagement des équipes CFE-CGC dans le contexte des deux derniers PSE. C'est pourquoi aujourd'hui je souhaite leur apporter mon support au moins à travers cette participation à la liste des DP.



**Veronique
BILLET**
DP Grenoble

Je travaille à HP depuis 16 ans, mais j'ai eu une vie avant, Thomson en Isère et EHPT à Stockholm ! Ma fonction d'assistante m'a permis de développer mes qualités relationnelles : écoute et support. Mais je suis directe et j'aime l'action... Je crois à la coopération des salariés pour le succès de leur entreprise et c'est pour ça que j'ai choisi la CFE-CGC. Forte de mes 54 ans, je souhaite contribuer à la construction d'une représentativité respectueuse des employés auprès de la direction de HP France à Grenoble.



**Laurence
Desdier
DP IDA**

Mon parcours à HP a commencé dans l'usine de production de l'Isle d'Abeau en 1996 en tant que coordinateur inventaire prestataires extérieurs, et ensuite j'ai rejoint l'équipe engineering sur différents portefeuilles de produits. Aujourd'hui, je fais partie de HP France et je travaille au sein de l'équipe EMEA Computing Product Data Management. Maman d'une fille de 9 ans, je pratique l'aquabike et le Hatha Yoga. Je suis responsable de l'Activité Yoga sur le site d'IDA.

Les valeurs de la CFE-CGC me correspondent, et c'est pour cela que j'ai décidé de m'engager avec cette équipe pour défendre au mieux les intérêts des collaborateurs du site d'IDA.



**Stephane
VAN-ERPE**
DP Les ULIS

Chez HP depuis 25ans, j'ai occupé de nombreuses fonctions au sein du support de nos clients, dans différentes organisations, sur plusieurs sites et gammes de produits. Au cours de ces années, j'ai constaté de multiples changements dans nos organisations et nos méthodes de travail. Aussi, je souhaite aider et informer les employés en participant à l'action syndicale. J'ai choisi la CFE-CGC pour son indépendance, ses résultats et l'équipe qui la compose.



**Valerie
CALO**
DP Grenoble

Employée chez HP depuis 28 ans et ancienne « enfant d'employée HP » j'ai eu la chance de faire de belles rencontres mais aussi de vivre toutes les évolutions qui ont marqué l'histoire d'HP. Embauchée initialement en production j'ai ensuite évolué vers la Supply Chain sur des jobs d'Acheteur, puis leader de la satisfaction client en MEMA et enfin Gestionnaire de partenaires de réparation en MEMA. Les personnes qui me connaissent disent de moi que je suis fiable, avec un très bon sens du relationnel et de nature très positive. J'ai eu la chance d'être défendue par la CFE-CGC et je

peux dire que ce syndicat est à mon image : intègre, fiable et à l'écoute des employés. Je serais donc fière de le représenter.

Ils nous soutiennent aussi



**Christophe
HAGENMULLER**
Secrétaire CE HPECCF

Cette équipe CFE-CGC est vraiment remarquable et ses candidats ont été au service des salariés depuis des années. Ils sont animés par le meilleur esprit. Que ce soit Catherine, un grand cœur qui a été présidente de la commission sociale, Gil, un des top experts GPEC et des dossiers individuels, Monique qui a fait avancer l'Egalité Professionnelle, Philippe toujours à l'action sur les dossiers de réorganisations, etc., leurs compétences et leur expérience au service de la collectivité a été irréprochable. Les salariés HP France ont toutes les raisons de leur faire confiance pour l'avenir.



**Pablo
SANDERS**
DSN CFE CGC

Les candidats CFE-CGC aux élections professionnelles HP ont déjà très largement fait leurs preuves au sein de l'ex-groupe HP. Cette équipe solide comporte des négociateurs/trices hors pair, qui ont joué un rôle essentiel lors des moments clés de la vie sociale de l'entreprise (scission, PSE, PDAV, GPEC...). Au vu des résultats déjà obtenus, ils sont clairement les mieux placés pour défendre les intérêts des salariés français de HP France. Ayant travaillé avec Monique, Catherine, Gil et Philippe, je peux témoigner de leur efficacité et de leur motivation, mais aussi de leur gentillesse et de leur bonne humeur.

Le 2 février, VOTEZ CFE-CGC !



**Sylvie
MASCIAVE**
DP Grenoble

J'ai rejoint HP en 1986 et exercé plusieurs fonctions dans diverses organisations PC (Lab, Qualité, Engineering, Operation, Planning) puis au support imprimantes. Bénévole depuis 10 ans auprès du CE dans les Commissions Formation (2000-2003), puis Sociale depuis 2008 en tant que responsable CESUs, avec la Commission Sociale et ses membres, j'ai œuvré activement pour les employés HP, plaçant l'humain toujours au centre. J'ai pu apprécier au fil des ans le pragmatisme et l'ouverture d'esprit de l'équipe CFE-CGC.

En me présentant comme suppléante DP, je souhaite apporter mon engagement en travaillant dans le respect de chacun(e) pour relayer vos questions, vous offrir mon écoute et mon aide et vous représenter. Directe et diplomate, j'ai décidé d'agir dans notre nouvelle société HP France pour partager et conserver ces valeurs humaines qui me tiennent à cœur. Mariée et mère de 2 grands garçons, j'aime lecture, cinéma, science-fiction, musique et peinture, voyager et partager en famille ou avec des amis des moments conviviaux.



**Alain
TARDY**
DP Grenoble

Employé HP depuis 1984, j'ai démarré ma carrière sur le site HP de IDA, après différentes responsabilités IT, Production Mgr.. liées au service de déploiement de PCs chez ES depuis 10 ans, j'ai intégré dernièrement une équipe CSS Grenoble. Je souhaite apporter mon expérience variée de ces divers business HP et du mandat de DP (élu à IDA depuis 2 mandats) afin de défendre les intérêts des employés dans ces changements mais aussi d'ouvrir les débats avec notre employeur, pour les supporter et trouver des solutions. Obtenir des garanties positives pour les deux partis, employé et employeur, c'est pour cette raison que j'ai rejoint la CFE-CGC qui me semble être le meilleur syndicat.



**Thierry
DORLHIAC**
DP - Agences

Employé à Sophia-Antipolis/Mougins depuis près de 30 ans (Digital, Compaq puis HP), où j'ai occupé divers postes EMEA et Corp, mais aussi (sur)vécu à 13 plans sociaux... Ces difficiles expériences m'ont progressivement fait évoluer sur l'importance des représentations du personnel (DP ou CE), notamment à travers des syndicats et plus particulièrement de la CFE-CGC. Aujourd'hui est venu le moment de la soutenir par ma participation aux listes de DP. Je les sais très impliqués dans la défense des individus, autant que de l'ensemble des salariés quelle que soit la taille des sites.



**Régis
DE POORTERE**
DP Grenoble

Employé HP depuis plus de 30 ans, je suis actuellement chef de projet au sein de PS Business group. J'ai eu l'occasion de travailler dans de multiples rôles au sein de plusieurs organisations et dans de nombreux contextes. Ancien élu au comité d'entreprise, je mesure l'importance d'être bien représenté. L'équipe CFE/CGC me paraît solide et porteuse des qualités nécessaires pour assurer cette représentation: courage, persévérance, droiture et cela sans exclure un certain réalisme et pragmatisme. C'est donc naturellement que je leur apporte mon soutien en me présentant sur la liste



**Stéphane
GUILLOT**
Trésorier CE HPECF

Je connais bien les différents membres de l'équipe CFE-CGC pour avoir travaillé avec eux durant plusieurs années. Il sont compétents et forment une équipe soudée prête à travailler au sein des différentes instances. Leur expérience des négociations sera précieuse lors des discussions avec la direction d'HP France Je leur fais confiance pour défendre les droits de tous les salariés HP France.

Voici la liste de nos candidats pour les élections CE / DP

Faites connaissance avec nous:



Ecrivons ensemble
le futur de HP France



Le 2 février, VOTEZ CFE-CGC !

Les candidats CE

Notre bilan HPF et HPCCF :

- Des paroles et des actes concrets !
- Et des actions permanentes sur vos priorités

Nos objectifs pour le nouveau CE:

- des activités variées proches de vous
- une gestion efficace

Donnez du poids à vos négociateurs CFE-CGC
pour défendre vos emplois et vos conditions de travail

Apolitique, laïque et indépendante, la CFE-CGC est la première organisation syndicale des techniciens,
employés administratifs, agents de maîtrise, ingénieurs, cadres et forces de vente en France.

Le 2 février, VOTEZ CFE-CGC !



**Gil
ALLEGRE**
CE/DP Grenoble

Depuis plus de 20 ans, j'ai rejoint HP pour occuper de nombreux postes variés chez PPS, après quelques années passées dans l'industrie Aéronautique et Nucléaire. J'ai progressivement mis mon savoir-faire et mes compétences au service de l'équipe CFE-CGC et des salariés HP.

Les dernières négociations comme celle de la GPEC et les accords de transition pour lesquels nous avons obtenu des résultats significatifs et structurants, font partie entre-autre des compétences et du savoir-faire que j'ai mis au service de l'équipe CFE-CGC et des salariés HP.

C'est pourquoi, aujourd'hui, je suis motivé et heureux de participer à l'animation de l'équipe CFE-CGC dans notre nouvel HP pour mettre en place le CE de tous les employés, négocier nos nouveaux accords d'entreprises, et mener des initiatives de redynamisation et d'innovation pour notre futur.

Père de 3 enfants, je pratique divers sports de plein air comme la course à pied, la randonnée, le ski, le Canoë/Kayak et je privilégie les produits locaux et l'économie durable.



**Agnès
ORLHAC**
CE/DP Boulogne

Salariée de HP depuis de nombreuses années, j'ai toujours pris à cœur le bien être des personnes qui m'entourent, et m'étais engagée officiellement comme conseiller du salarié au service d'employés de petites entreprises ne bénéficiant pas d'infrastructures syndicales comme dans les grandes entreprises. Après cette expérience, j'ai réalisé que des actions étaient également importantes à réaliser auprès des salariés de ma propre entreprise, d'où mon engagement au CHSCT. Je me présente ainsi avec enthousiasme à vos suffrages, au sein d'une équipe dont je partage les valeurs, avec l'espoir de pouvoir participer, à terme, à la création de celui de notre nouvelle société.



**Maria-De-Fatima
MATEUS**
CE/DP IDA

20 ans d'HP : Grenoble, Evry, IDA (SC EMEA PPS Remarketing). Habituee au travail en équipe et très polyvalente : logistique, opérations, gestion de partenaires, gestion de projets.

Connaissance des flux physiques (logistique, global trade compliances, règles environnementales) et flux financiers (légal, tax...).

Expérience HP Probono, bénévole CE (organisation évènements et RA CDthèque); Hors HP, très active et impliquée dans l'ESS (co-fondateur d'une association de commerce équitable, gestion d'évènements).

Je vous propose ma candidature pour être à votre écoute et défendre nos intérêts.

Je suis heureuse d'apporter mon énergie, mes compétences à cette équipe pour faire avancer une dynamique à re créer dans ce nouvel HP.



**Olivier
FAURE**
CE/DP Grenoble

Je suis originaire de Grenoble et j'ai 2 enfants. J'ai rejoint HP il y a bientôt 19 ans.

J'occupe aujourd'hui un poste de « Customer Operations Manager » en charge des opérations pour des multinationales dont le siège social est en France.

Je suis passionné par les technologies et suis donc de près les produits que nous introduisons sur le marché.

Tout au long de ces années chez HP, j'ai pu apprécier le travail incessant de l'équipe CFE-CGC pour nous représenter au mieux auprès de notre direction tout en gardant à l'esprit le contexte économique compliqué dans lequel nous évoluons.

C'est pourquoi, j'ai décidé pour la première fois, de supporter cette équipe pour les élections professionnelles à venir.



**Andy
LE GALL**
CE Grenoble

Je suis arrivé en 2007 chez HP, et malgré mon historique limité, j'ai déjà vécu de nombreux évènements au sein de nos équipes. Leur force, c'est la collaboration entre les individus, au travers de l'écoute, de la solidarité, mais aussi de la créativité, du dynamisme et du sens des réalités. La CFE-CGC partage ces valeurs et, grâce à ses membres, contribue à renforcer notre entreprise, en plaçant l'humain au centre des préoccupations. Au départ sceptique par l'apport des syndicats au monde de l'entreprise moderne, les résultats significatifs

obtenus par la CFE-CGC sur des dossiers très importants liés à la sauvegarde des emplois et à la qualité de notre cadre de travail m'ont convaincu de prendre part à la représentation des salariés.



**Monique
RENAUD**
CE/DP Les ULIS

Chez HP depuis 1983, j'ai occupé plusieurs postes au sein de la finance (crédit/recouvrement, contentieux, financement) avant de basculer vers la supply chain en 2009 suite au transfert de mon job vers la Roumanie...

Mon engagement auprès de la CFE CGC date de 2008. Pour y défendre les valeurs auxquelles je crois : solidarité, intégrité, ouverture d'esprit, respect de l'interlocuteur. J'ai donc eu la chance d'être élue déléguée du personnel puis nommée déléguée syndicale, et de participer à de nombreuses

commissions et négociations (handicap, formation, égalité professionnelle, prévoyance/santé, enfance, voyages...) et d'y donner le meilleur de moi-même pour protéger les intérêts de TOUS les salariés, mais aussi d'apprendre beaucoup sur le fonctionnement social d'une entreprise telle que HP.

Je suis d'ores et déjà prête à continuer l'aventure dans cette nouvelle société qu'est HP France, avec la même envie et la même détermination.



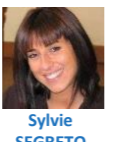
**Fawzi
DRAIDI**
CE/DP Grenoble

Embauché en 2010 (sous le programme handicap), j'ai rejoint CSS où j'ai occupé le poste de VAM de partenaire logistique. En 2014 j'ai saisi l'opportunité de travailler avec les partenaires de Repair Printing dans un environnement éloigné de mes expériences précédentes.

Je me suis rapproché de la CFE-CGC il y a un an, et j'ai découvert une équipe forte, soudée, accessible, qui a été décisive sur les accords GPEC ou de la scission.

Dans cette nouvelle structure qu'est HP France, tout sera à refaire, et je souhaite contribuer à soutenir un syndicat responsable, ouvert et proche des salariés, qui me semble être le meilleur interlocuteur face à la direction.

Marié et père de 2 enfants, j'aime la poésie soufie du 8^{ème} siècle, la génétique et ses cas particuliers, la théorie de l'évolution, Le rock'n'roll, le Hip Hop, l'humour anglais et les makrouts de ma mère.



**Sylvie
SEGRETO**
CE Grenoble

Depuis plus de 15 ans chez HP, j'ai décidé cette année d'apporter mon soutien à la CFE-CGC.

Ils sont dynamiques, moteurs, experts en négociation.... mais aussi à l'écoute et partagent l'information ... et surtout ils continuent à défendre nos emplois.

Si vous voulez soutenir la CFE-CGC comme moi, votez pour eux !



**David
GRECO**
CE/DP Grenoble

J'ai 20 ans d'HP. Auparavant j'ai travaillé au laboratoire du LETI à la conception de machine d'essai puis chez Thomson LCD dans la recherche.

Après de nombreux postes chez HP dans le monde du PCs, je suis aujourd'hui « EMEA product manager ». J'ai une bonne expérience des jobs HP « back » et « front end ». Je suis passionné de photographie et de moto.

C'est avec enthousiasme que j'apporte mon soutien à cette équipe dont je me sens proche des valeurs et des actions.



**Delphine
SIMAI**
CE/DP Boulogne

Chez HP depuis plus de 12 ans et maintenant dans la division Solutions Business Group HP France, j'ai choisi la CFE-CGC car c'est un syndicat laïc, dynamique et convaincant. En proposant ma candidature, mon objectif est de me rendre utile, notamment dans les œuvres sociales et culturelles

Je crois dans le respect de chacun d'entre nous dans le dialogue constructif et je pense que les différences sont un atout, et c'est ensemble que nous pouvons mettre en place le CE de tous les employés HP France.



**Thierry
VEAU**
CE Grenoble

Employé HP depuis + de 30 ans. Très fier de travailler pour HP depuis si longtemps, et soucieux de garder cette société dans la région aussi longtemps que possible.

Des transformations majeures ont été réalisées depuis plusieurs années, et vont encore continuer dans les mois et années à venir.

Il est primordial d'avoir des structures compétentes pour prendre en compte la voix des employés et négocier dans leur intérêt de façon réaliste et objective.

C'est pour cette raison que j'ai décidé d'apporter ma contribution à cette équipe CFE-CGC qui me paraît répondre tout à fait à cet objectif.



**Philippe
DANJOUX**
CE/DP Grenoble

Après 8 ans passés dans la sidérurgie, j'ai intégré HP en 1989. J'y ai exercé de nombreuses fonctions, en position de manager ou de contributeur individuel, au manufacturing ou en supply chain, dans la division PC ou au support. J'ai été élu au CE HPCCF lors de la dernière mandature. Rapidement inclus dans les négociations d'accords d'entreprise puis élu à la commission économique et au comité du groupe HP en France, j'ai pu exercer ce mandat à vous défendre, acquérant ainsi une expérience certaine sur des dossiers complexes (PDAV, GPEC, Scission, réorganisations etc..)

Travail en équipe, sens du devoir, intégrité totale et respect sont des valeurs qui me sont chères et que j'ai retrouvées au sein de l'équipe CFE/CGC. C'est donc avec eux et pour vous, que je tiens à poursuivre mon action au CE de notre nouvelle compagnie, particulièrement motivé à défendre vos droits et vos emplois.



**Nathalie
JACQUEMOUX**
CE/DP Grenoble

Entrée à Digital Equipment en 1989, puis Compaq et HP Grenoble en 2003 avec différentes responsabilités, PM Engineering & Support, Technical Marketing, IT Escalation manager dans la division Telecom (CMS), en 2012, j'ai intégré PPS Supply Chain, puis Customer Services comme analyste de la satisfaction client. Elue HPCCF depuis 2006, mon engagement est ancré dans le travail d'équipe et mon intérêt pour la collectivité.

Présidente de la Commission Enfance de 2009 à 2015, j'ai eu à cœur de soutenir et développer les activités du CE destinées aux enfants en particulier l'arbre de Noël, évènement festif majeur qui rassemble sur chacun des sites HP des centaines d'enfants et leurs parents dans un moment de partage convivial.

Avec l'équipe de la CFE-CGC dont je partage les valeurs, je suis motivée pour poursuivre mon action tant au CE que comme DP, pour défendre vos emplois, vos intérêts mais aussi pour la mise en place de votre nouveau CE.



**Clarisse
DACOSTA**
CE Grenoble

Avec plus de 20 ans d'expérience au sein d'HP, en région Parisienne tout d'abord (1988), puis à Grenoble (2002), toujours en support administratif à différentes équipes et managers, j'ai toujours apprécié le travail bien fait et l'implication dans des projets. Les valeurs comme la liberté, l'indépendance, l'intégrité, le dialogue et le travail en équipe sont très importantes à mes yeux. J'ai pu apprécier depuis longtemps le formidable travail de nos représentants CE et DP. Dans le nouvel HP, à mon tour d'y contribuer.

Une chose qui me tient tout particulièrement à cœur est que le collège 2 (non cadres) soit représenté. Avec votre aide et soutien j'espère pouvoir être une digne représentante CFE-CGC.



**Julien
ROPE**
CE/DP Les ULIS

Ingénieur en développement logiciel, j'ai rejoint HP par le biais de multiples rachats : depuis Qualystem, une start-up française rachetée par Neoware (spécialiste du Client Léger), puis HP en 2008. Déjà délégué du personnel chez Neoware, j'avais participé aux négociations pour l'intégration des employés Français chez HP. J'ai ensuite continué à m'intéresser à la vie sociale de notre société en adhérant à la CFE/CGC, dont je partage les valeurs et le pragmatisme. Devenu Représentant Syndical aux Délégués du Personnel en 2014, j'ai accompagné l'équipe CFE/CGC dans sa structuration pour intégrer HP France.

Passer d'une start-up de 4 personnes à une multinationale m'a amené à développer ma capacité d'adaptation et à me documenter sur les rouages de la société dans laquelle j'arrivais. Je souhaite aujourd'hui rejoindre les délégués du personnel pour mettre mon expérience au service des salariés d'HP au moment où notre société elle-même se transforme.



**Celine
VIGNERON**
DP Grenoble

Depuis 17 ans chez HP, j'ai pu y exercer de nombreuses fonctions dans les équipes du support européen, sur le site de Grenoble. Dans les domaines des finances, de la logistique ou du pilotage de fournisseurs, je m'y suis enrichie et y ai forgé mon expérience.

Au travers de réorganisations quasi permanentes, j'ai pu trouver des réponses à mes doutes et interrogations auprès de mes collègues de la CFE-CGC, ce qui m'a permis de mieux vivre et de m'adapter avec souplesse à ces changements. Bénévole à la ludothèque depuis toujours, j'ai pu apprécier ce qu'un CE participatif et convivial apporte aux salariés et à leur famille. C'est avec enthousiasme que je m'engage auprès de cette équipe dont je partage les valeurs et les actions qu'elle mène sans idéologie ni dogmatisme.



**Catherine
CHEGARAY-NOERIE**
CE Grenoble

J'ai rejoint HP en 1996 en tant qu'Assistante de Direction et ai eu l'occasion de travailler dans les différentes organisations PC – ES puis ai de nouveau rejoint PPS en 2013 sur un poste cadre de PMO. J'ai apporté mon support en 2015 dans l'équipe SMO Services and Support pour la mise en place de la scission.

Elue CE HPCCF j'ai eu le plaisir pendant 12 ans de présider et d'animer la Commission Sociale du CE HPCCF. L'humain est au centre de mes préoccupations.

Forte de mon expérience d'élue, c'est dans un esprit constructif, d'écoute de dialogue et de communication que je souhaite continuer mon action au CE HP France, m'investir pour défendre et préserver vos emplois sur Grenoble et participer aux négociations de nos nouveaux accords d'entreprise.

Vous pouvez compter sur mon dynamisme et mon engagement avec toute l'équipe de la CFE-CGC



**J. Maurice
CONAN**
CE/DP Boulogne

Bientôt 30 ans chez HP, Je fais partie de la première société rachetée en 1987. J'y ai intégré le support technique pour faire celui des stations de travail, puis intégré leur avant-vente dans l'équipe commerciale de l'époque, après un bref passage par la mise place des Solutions de Help Desk. J'ai pu, à cette occasion, m'apercevoir du difficile exercice de la gestion de l'humain et de l'externalisation des ressources du client vers HP.

J'ai exercé un mandat de DP chez HP au sein de la CFE CGC. J'espère sincèrement qu'un nouveau mandat me permettra de participer à la construction de notre nouvel HP.

Père de deux enfants dont un vient de faire son stage de 3eme chez HP, je suis amateur de photo, de voile. Comme Gil, j'essaie de privilégier l'économie durable.



**Blandine
DE RENTY**
CE/DP Boulogne

Employée HP depuis 1998, j'ai bénéficié de l'aide et du soutien de la CFE-CGC lors des différentes étapes de mon parcours professionnel : changement de poste, passage cadre, égalité professionnelle.

Déjà soutien de liste lors des dernières élections, je renouvelle ma confiance à ce syndicat qui sait allier politique sociale et défense des intérêts économiques des salariés.

Mère de 3 enfants, je suis passionnée d'équitation et de littérature étrangère.



**Guy
DEDIEU**
DP - AGENCES

Travaillant depuis plus de 15 ans chez HP en province, j'ai toujours exercé mes fonctions dans le domaine de la vente (distributeurs ou clients directs) dans les équipes PPS.

Avec la création de notre nouvel HP, j'ai décidé de rejoindre l'équipe CFE –CGC car j'ai trouvé dans ses équipes des valeurs qui me sont chères : négociateur, proposer, écouter, gagner.



**Christine
ARCHENAUULT**
DP Grenoble

Je m'investis déjà personnellement au sein du CE en tant que responsable de la section marche active et donne également un peu de mon temps tous les ans pour l'organisation de l'Arbre de Noël des enfants. Employée HP depuis 1991, j'ai décidé il y a 5 ans d'apporter mon soutien à la CFE-CGC qui m'a très bien défendue et aidée afin d'obtenir un financement Fondecif pour une formation. Je pense que la CFE-CGC nous informe vraiment bien et régulièrement sur ce qui se passe à HP. Ils protègent et améliorent le quotidien des salariés par leurs négociations avec la direction.

C'est pour cette raison que je souhaite continuer à leur apporter mon soutien.



**Jean-Christophe
BOISSY**
DP Grenoble

Je travaille à HP Grenoble depuis 1998, dans l'organisation PPS.

J'apporte mon soutien aux équipes CFE-CGC, appréciant leur dynamisme, leur approche pragmatique et constructive et ainsi que leurs valeurs humaines.

